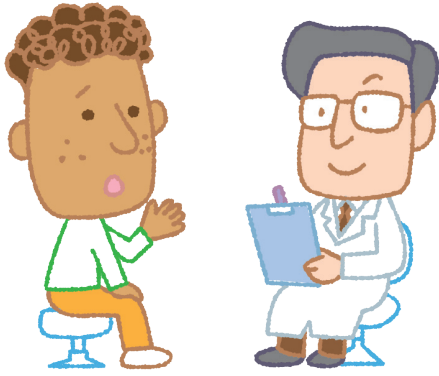


あなたの言葉で病気のことを伝える  
Useful conveying how you feel in your own language in case of sickness



た げん ご い りょう もん しん ひょう  
**多言語医療問診票**

MULTILINGUAL MEDICAL QUESTIONNAIRE

18言語 (日本語併記) の問診票があります。  
無料でダウンロード できます。

<http://www.kifjp.org/medical>



中国語 中文

多语种就医问诊表

生病时不要着急, 请点击这里

韓国・朝鮮語 한글・조선어

다언어 의료 문진표

병원에서 증상 설명시 사용 해 주십시오

タガログ語 Tagalog

MULTILINGUAL MEDICAL QUESTIONNAIRE

Gamitin ito kung kayo ay may sakit!

ポルトガル語 Português

QUESTIONÁRIO MÉDICO MULTILÍNGÜE

Utilize em caso de doença!

スペイン語 Español

CUESTIONARIO MÉDICO MULTILÍNGÜE

Por favor, utilícelo cuando esté enfermo

ベトナム語 Tiếng Việt

PHIẾU CHẨN ĐOÁN Y TẾ ĐA NGÔN NGỮ

Hãy sử dụng khi bị bệnh

英語 English

MULTILINGUAL MEDICAL QUESTIONNAIRE

Use this when you are sick

タイ語 ภาษาไทย

หนังสือ แบบสอบถาม เวชกรรมนานาชาติ

กรุณาใช้เมื่อไม่สบาย

インドネシア語 Indonesian

Lembar Pertanyaan Pengobatan dalam Berbagai Bahasa

Pakailah pada waktu sakit

カンボジア語 ភាសាខ្មែរ

ប័ណ្ណពិនិត្យសុខភាពច្រើនភាសា

ចូរប្រើប្រាស់នៅពេលមានជម្ងឺ

ネパール語 नेपाली भाषा

बहुभाषिक उपचारको जाँच फाराम

बिरामी परेको बेलामा प्रयोग गर्नुहोला ।

ラオス語 ພາສາລາວ

ໃບວິເຄາະສາທາລະນະສຸກ

ຈົ່ງນຳໃຊ້ເມື່ອເປັນພະຍາດ

ドイツ語 Deutsch

MEHRSPRACHIGER MEDIZINISCHER FRAGEBOGEN

Bitte verwenden Sie diesen im

ロシア語 русский язык

МУЛЬТИЯЗЫЧНАЯ МЕДИЦИНСКАЯ АНКЕТА

Используйте во время болезни

フランス語 Français

QUESTIONNAIRE MÉDICAL MULTILINGUE

Utiliser le quand vous êtes malade!

ペルシャ語 فارسی

پرسشنامه پزشکی چند-زبانی

زمان بیماری استفاده کنید

アラビア語 العربية

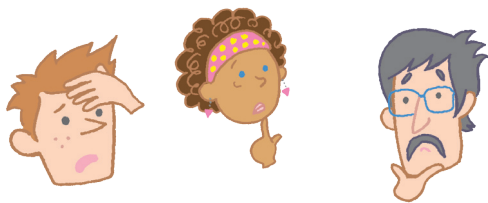
استبيان طبي متعدد اللغات

يرجى استخدام هذا الاستبيان عندما تكون مريض

クロアチア語 Hrvatski

VIŠEJEZIČNI ZDRAVSTVENI UPITNIK

Koristite ga ako ste bolesni.



こんなときに  
つかえます



日本語で診察を受けるのが不安な人のために、  
いろいろな言葉で症状を医者に伝えることができる  
「多言語医療問診票」を作りました。  
病院に行くときに使ってください。

ウェブサイトでは問診票を「ことば」「科目」「症状」から  
探すことができます。仕事や観光で日本に来た人も使えます。

### 病院をさがすとき

AMDA国際医療情報センター 電話医療相談 ☎03-6233-9266 (月～金 10:00-15:00)



外国語を使うことができる病院・クリニックを探します。  
<https://www.amdamedicalcenter.com/>

多言語支援センターかながわ ☎045-316-2770 (月～金 9:00-12:00/13:00-17:15)



生活で必要な情報(医療、保健、福祉、子育てのことなど)や相談するところを教えます。  
<http://www.kifjp.org/kmlc>

JAPAN: the Official Guide



具合が悪くなったときウェブサイトから病院などを探すことができます。  
[https://www.jnto.go.jp/emergency/jpn/mi\\_guide.html](https://www.jnto.go.jp/emergency/jpn/mi_guide.html)

多言語社会リソースかながわ MICかながわ



<医療通訳ができる病院のリスト(日本語)>  
<https://mickanagawa.web.fc2.com/haken.html#haken1>  
※通訳を希望するときは、病院で相談してください。

### 問い合わせ

国際交流ハーティ港南台



<https://hearty-konandai-npo.jimdo.com>  
✉ [heartym@hurryken.com](mailto:heartym@hurryken.com)



かながわ国際交流財団



<http://www.kifjp.org>  
✉ [tabunka@kifjp.org](mailto:tabunka@kifjp.org) ☎045-620-4466

〒221-0835 神奈川県横浜市神奈川区鶴屋町2-24-2  
かながわ県民センター13階 多言語支援センターかながわ内

