

2026年度 EPA候補者 受入れ説明会 事例紹介

社会福祉法人寿泉会

福岡県朝倉市山見字堂園429

理事長 田熊 博

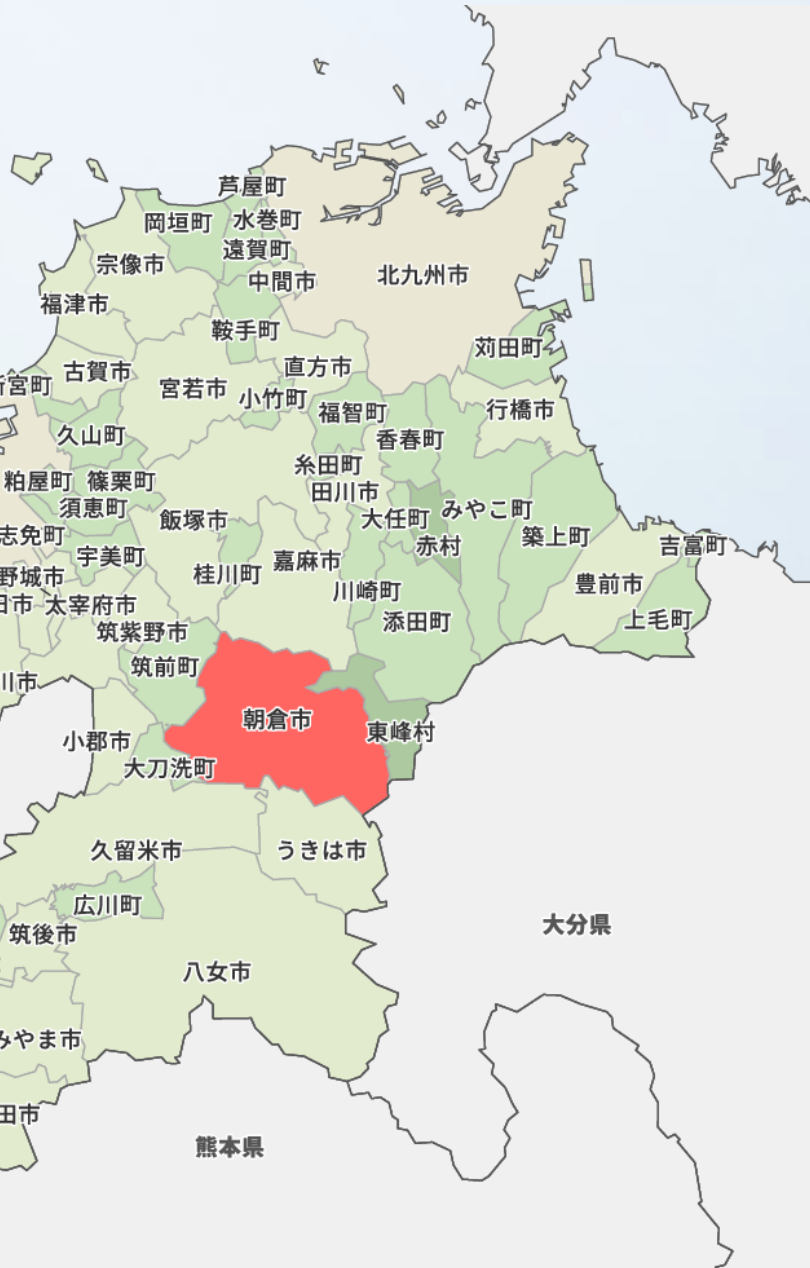
国際協働室 稲葉 裕美

介護福祉士 ペレス マーチェンメイ サラグ ステ

《社会福祉法人 寿泉会》昭和57年設立

- ◆特別養護老人ホーム 甘木愛光園
- ◆介護老人保健施設 ラ・パス
- ◆ラ・パス居宅介護支援事業所
- ◆ケアハウス 雅
- ◆住宅型有料老人ホーム 筑前 梨ノ木城
- ◆デイサービス Take・Takeヒルズ
- 【委託事業】
- ◆秋月・甘木地域包括支援センター
- ◆デイサービスセンター のんびり村
- ◆ラ・パス通所リハビリテーション
- ◆ラ・パス訪問介護事業所
- ◆グループホーム 愛らんど







●イチゴ (1月~5月)

●ブルーベリー (6月~8月)

●いちじく (7月~8月)

●梨 (7月~11月)

●ブドウ (8月~10月)

●リンゴ (8月~12月)

●柿 (10月~12月)



～受入の目的～

- 明るく前向きな性格のフィリピンの人と一緒に就労する事で、利用者様一人一人に対する接し方をお互い共有し合い、高め合うことができる、また、アジアという広いグローバルな視点で介護をとらえ、法人全体により効果が生まれ、結果として法人全体が成長することができる。

(H22年入国者からスタート)



～受入れ準備～

受入支援チーム

生活支援

- 担当職員

日本語学習

- 日本語教師
- 法人全職員

介護技術

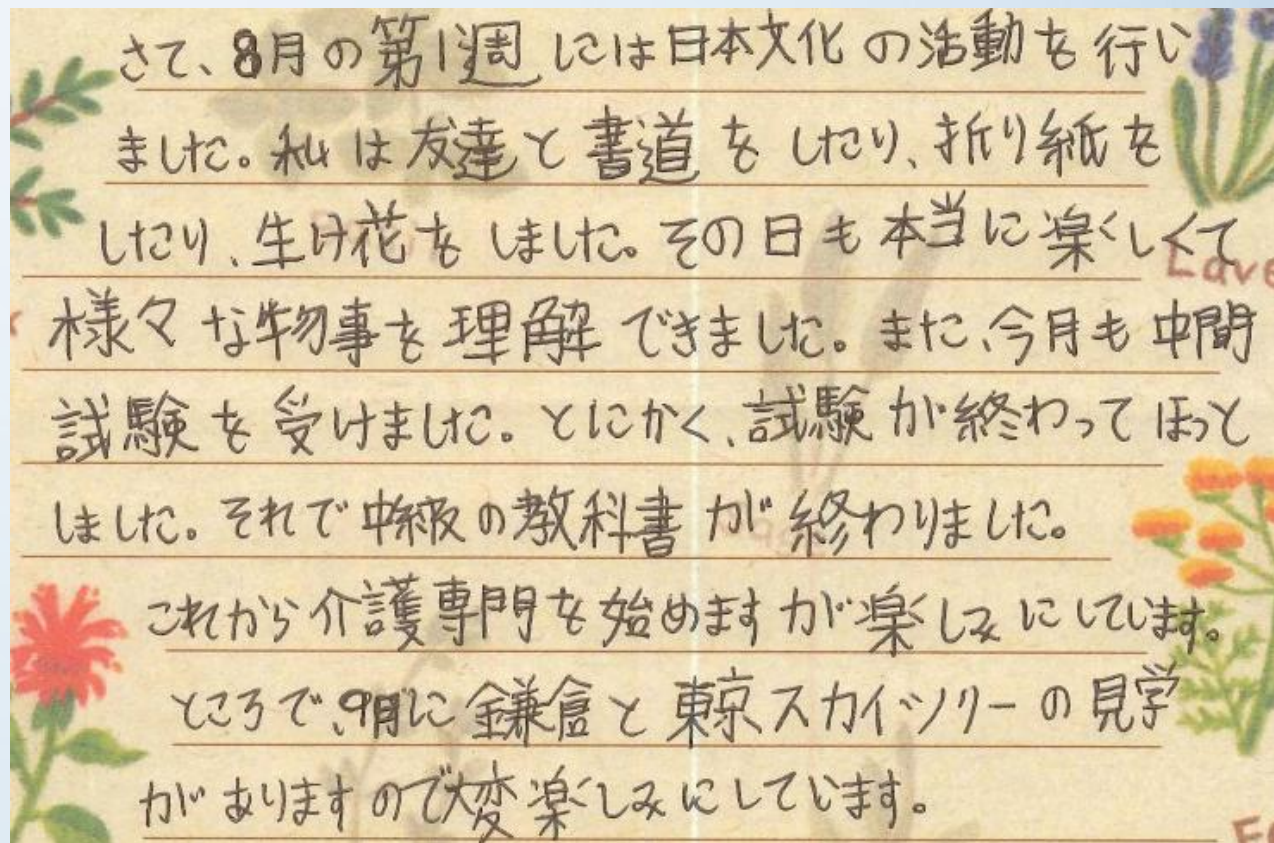
- 介護職員



法人内で取り組み理解の 勉強会を行う

お互いを知るために

◆横浜での日本語研修中、毎月1回手紙のやりとり。



◆就労に先立って、施設内で紹介ポスターを展示。

12月5日より、一緒に働く仲間です！



マーチエンさん(31) ダイゼルさん(26)

(入所部介護職) 日本の生活の大先輩

日本人との架け橋

皆の日本の母

良き相談相手

心の支え





- ・ 住まいは、施設から
徒歩5分の社宅
- ・ 家電や自転車
⇒職員からの寄贈
- ・ 同年入国者2人で生活
- ・ 国家試験合格後は
独身寮で一人暮らし

～就労開始後～

【学習時間】

	月	火	水	木	金	土	日
8:30	現場	学習	公休	現場	現場	現場	公休
12:00	休憩	休憩		休憩	休憩	休憩	
13:00	現場	現場		学習	現場	現場	
16:00	日誌	日誌		日誌	日誌	日誌	
16:30	現場	現場		現場	現場	現場	
17:30							

	1年目
<p>日本語学習 受験対策</p>	<ul style="list-style-type: none"> ・週2回 3～3.5時間/回 業務日誌の日本語チェック（半年間） JICWELS介護の言葉と漢字ハンドブックの漢字学習 JICWELS年間計画、通信添削に準じた学習
<p>介護技術</p>	<ul style="list-style-type: none"> ・フィリピン人の先輩インストラクターによる母国語での指導 ・日勤帯の仕事を覚える
<p>生活</p>	<ul style="list-style-type: none"> ・日本での生活の基盤づくり ・生活用品を法人で準備 ・職員に電化製品・自転車・冬服の寄付を募る

JICWELSより配布のテキストブック使用（1年目）

介		
介護		agency, mediate
介助		care, nursing
介抱		total assistance
紹介		nursing care
全介助		nursing care by the aged
仲介		assistance
老老介護		introduction

社		
介護福祉士		care worker
社会福祉		social worker

護		
介護者		nursing
看護		care worker
救護		custodial care
保護		aid, rescue
養護		protection

士		
介護士		gentleman
紳士		therapist
博士		Mt. Fuji
療法士		Dr., P.H.D.
富士山		care worker

福		
幸福		rich
祝福		blessing, celebration
裕福		happy

介		
	かいご	agency, mediate
	かいじょ	care, nursing
	かいぼう	total assistance
	しょうかい	nursing care
	ぜんかいじょ	nursing care by the aged
	ちゅうかい	assistance
	ろうろうかいご	introduction

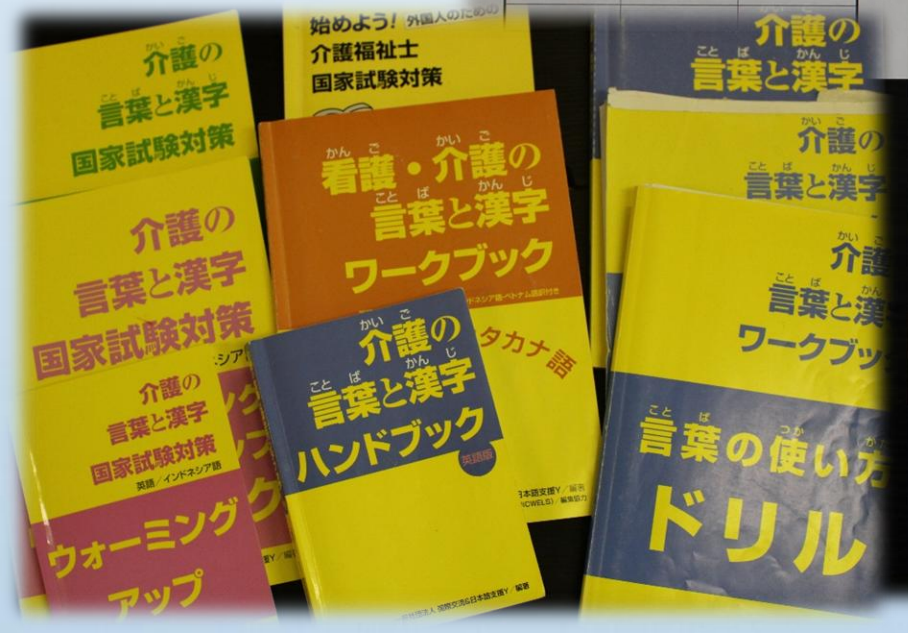
社		
	かいごふくし	care worker
	しゃかいふくし	social worker

護		
	かいごしゃ	nursing
	かんご	care worker
	きゅうご	custodial care
	ほご	aid, rescue
	ようご	protection

士		
	かいごし	gentleman
	しんし	therapist
	はかせ	Mt. Fuji
	りょうほうし	Dr., P.H.D.
	ふじさん	care worker

福		
	こうふく	rich
	しゆくふく	blessing, celebration
	ゆうふく	happy

施		
	せこう	enforcement
	しせつ	locking
	せじょう	operation
	じっし	facility



	2年目
日本語学習 受験対策	<ul style="list-style-type: none"> ・週2回 3～3.5時間/回 JICWELS 外国人のための介護福祉士国家試験対策 新カリキュラム JICWELS 年間計画、通信添削に準じた学習
介護技術	<ul style="list-style-type: none"> ・フィリピン人の先輩インストラクターによる母国語での指導 ・早出・遅出の開始 ・夜勤業務開始
生活	<ul style="list-style-type: none"> ・生活の大まかなことは、先輩に手伝ってもらいながら自分でできる ・色々な場所へ自分たちだけで出かけるようになる

第 JICWELSより配布のテキストブック (2年目)

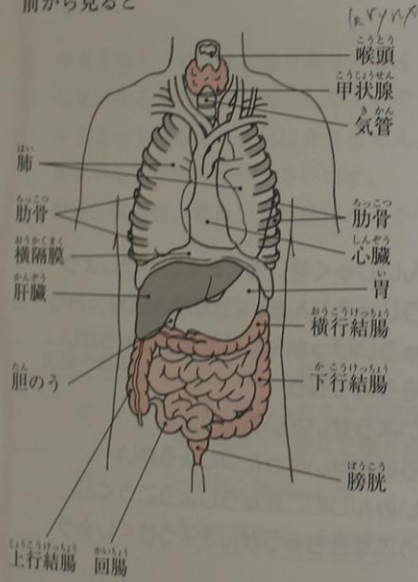
人間の体

介護をするためには、人間の体のつくりを知っておくことが大切だね。

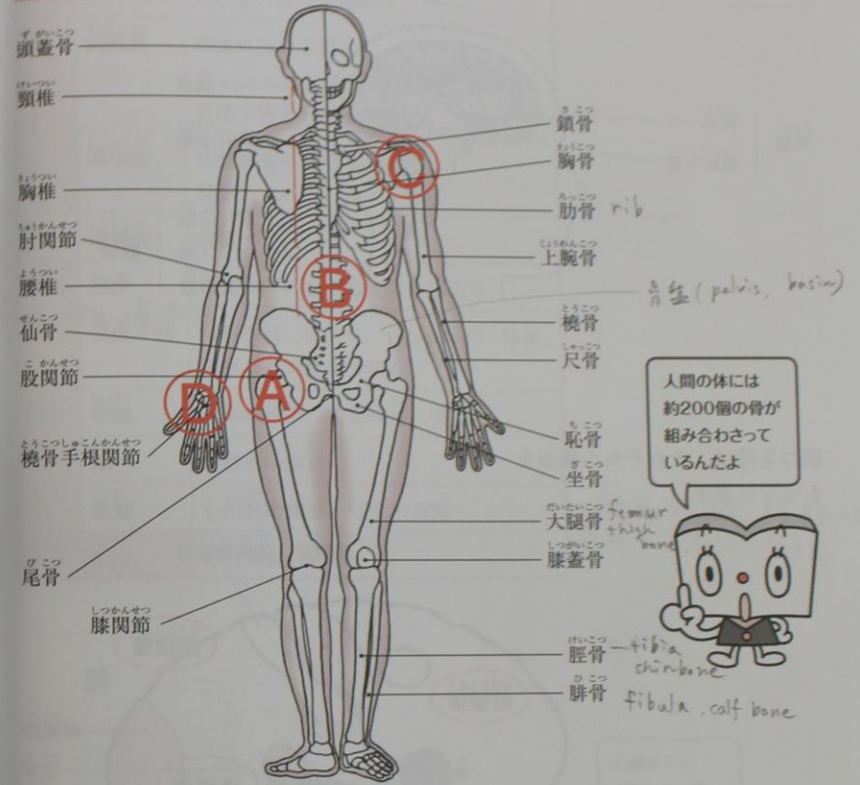
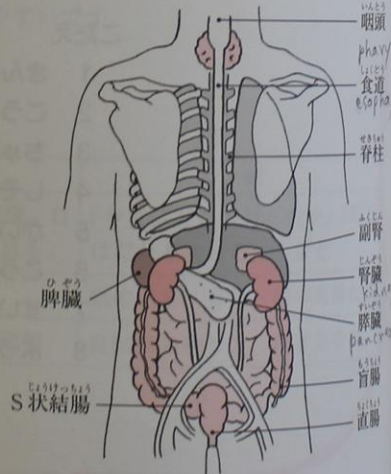


内臓

前から見ると



後ろから見ると



人間の体には約200個の骨が組み合わさっているんだよ



高齢者が骨折しやすいのは、

- ① 大腿骨頸部
- ② 脊椎
- ③ 上腕骨頸部
- ④ 橈骨遠位端



Spine



毎年行われる
職場での餅つきに
参加



職員旅行も
一緒に



3年目

受験対策

- ・週2回 3~3.5時間/回
JICWELS 通信添削に合わせて学習
テキスト：外国人のための介護福祉士国家試験対策
新カリキュラム」
介護福祉士国家試験過去問題の繰り返し

介護技術

- ・介護技術講習（R6年度は介護過程研修）の受講
- ・認知症基礎研修 e-learning 受講

JICWELSより配布のテキストブック（2、3年目）



～介護福祉士候補者受入実績～

平成22年入国 2名
平成24年入国 2名
平成25年入国 2名
平成26年入国 2名

平成28年入国 2名
平成29年入国 2名
平成30年入国 2名

令和元年入国 2名
令和3年入国 1名
令和5年入国 1名

介護福祉士合格者
14名 / 15名受験
(合格率 93%)



令和7年2月現在 在職者 7名 (候補者含む)

退職者の退職理由・・・結婚5名、帰国(子育て)1名 等

職員の フィリピン研修

～コスギアン～ 老人ホーム

英語での自己紹介



～課題～

- ・フィリピン人職員が増えることで フィリピン人職員同士のみの関わりが増え、仕事や生活の相談ごとも自分たちだけで解決し法人が問題に気付きにくい。
- ・日本人職員とのコミュニケーションが減少しても困らなくなる。結果として、日本語力や学習のスピードに遅れが出る。
- ・合格後のスキルアップや家族帯同の個別支援



県内名所を訪問





日本人職員との交流会

ミャンマー人技能実習生との交流



学習の様子



仕事の様子



ポータブルトイレを
拭かなければなりません

We wipe the
portable toilet.



介護老人保健施設
ラ・パス

バースデー
天ぷら御膳



敬老会準備

介護老人保健施設ラ・パス 23



寿泉会 インスタグラムより



介護福祉士に。

憧れの日本で

寿泉会ホームページより

Staff interview 02

ラ・パス 介護

Sol Marie

(2016年11月 入職)

介護の仕事は人生の勉強

私はフィリピンで生まれ育ちました。大学生のころ、EPA（経済連携協定）により日本で働けるチャンスがあると聞き、チャレンジしました。もともと日本に憧れがあり、海外での生活は成長につながると考えていましたので、いきっけになりました。日本で介護の仕事に就くことには多くの不安や驚きがありましたが、職員の皆さんにサポートしていただき、一つひとつ乗り越えることができました。

現在は、ラ・パスで入所者様の介護業務を日本人と同じように担当し、看護師や理学療法士と一緒に必要なケアを行っています。仕事が大変だと感じることもありますが、利用者様の笑顔を見ると癒されます。また、仕事と学習を両立しながら介護福祉士の国家試験に合格しました。職員の皆さんが応援してくれたことに感謝しています。

これからの目標は、入所様の特性から行動を予測してリスクマネジメントができるような介護福祉士になりたいです。新しく入職してくる職員に業務を教えて育成していくことにも頑張りたいです。

彼女は2年前に
息子(当時小5)
を呼び寄せ、
現在も頑張っ
ています

～方言と出逢い

そして乗り越えていく～

ひげんばい!!

なかろう。

待っとくけん。





合格発表!みんなで喜びを分かち合う

H29年入国 R3年国家試験合格

ペレス マーチェン メイ サラグステ





ご清聴ありがとうございました